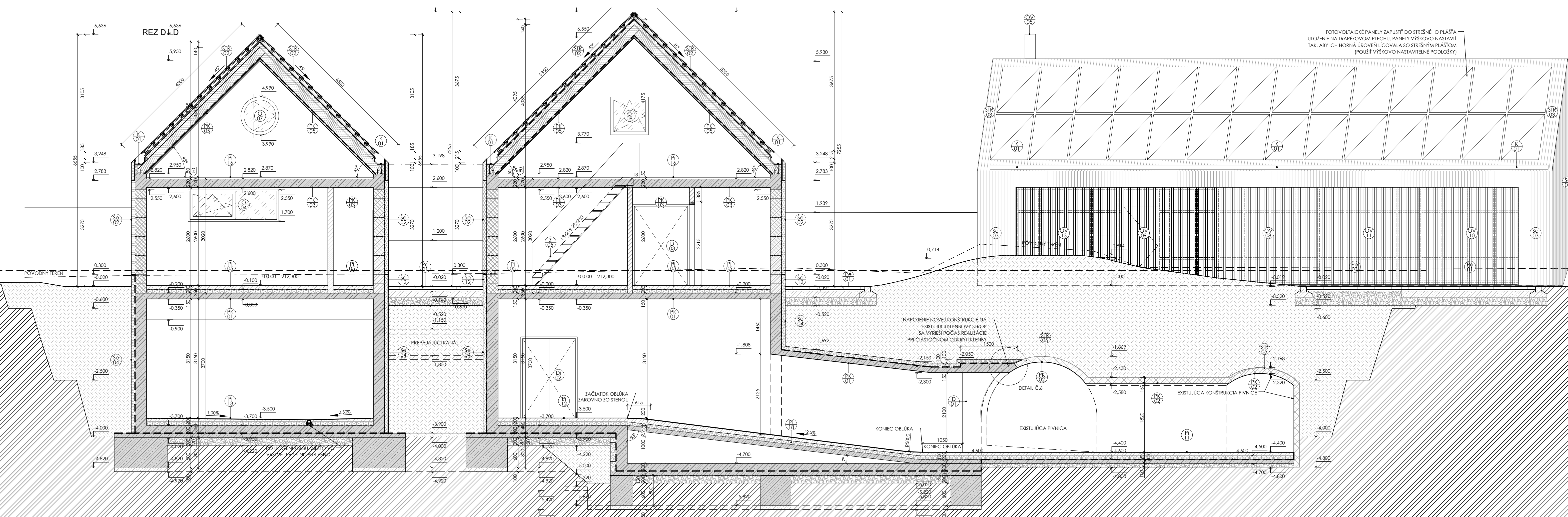


LEGENDA MATERIÁLŮV

- OBVODOVÉ NOSNÉ MŮRIVO Z KERAMICKÝCH TEHÁL (NAPR. POROTHERM 30 T PROFÍ) HR. 300MM (248x300x249 MM, P8), BRUŠENÁ, NA MALTU PRE TENKÉ ŠKÁRY (NAPR. POROTHERM PROFÍ),  $R_w=45dB$ , SPOTREBA 16  $kg/m^2$
- VNÚTORNÉ NOSNÉ MŮRIVO Z KERAMICKÝCH TEHÁL (NAPR. POROTHERM 25 PROFÍ) HR. 250MM (375x250x249 MM, P12), BRUŠENÁ, NA MALTU PRE TENKÉ ŠKÁRY (NAPR. POROTHERM PROFÍ),  $R_w=49dB$ , SPOTREBA 10,7  $kg/m^2$
- VNÚTORNÉ NEVOSNÉ MŮRIVO
- Z KERAMICKÝCH TEHÁL (NAPR. POROTHERM 11,5 PROFÍ) HR. 115MM (500x115x249 MM, P12), BRUŠENÁ, NA MALTU PRE TENKÉ ŠKÁRY (NAPR. POROTHERM PROFÍ),  $R_w=43dB$ , SPOTREBA 8  $kg/m^2$
  - Z KERAMICKÝCH TEHÁL (NAPR. POROTHERM 14 PROFÍ) HR. 140MM (500x140x249 MM, P12), BRUŠENÁ, NA MALTU PRE TENKÉ ŠKÁRY (NAPR. POROTHERM PROFÍ),  $R_w=43dB$ , SPOTREBA 8  $kg/m^2$
- ŽELEZOBETONOVÉ KONŠTRUKCIE (PRESNÉ OZNAČENIE TREDY BETÓNU A DRUHÚ VÝSTUŽNEJ OCETE POZRI V PROJEKTE STATIKY)
- ZÁKLADOVÉ PÁSY ZO SLABO VYSTUŽENÉHO BETÓNU, PODKLADOVÝ BETÓN POD ŽELEZOBETONOVÉ KONŠTRUKCIE - KONKRÉTNY TYP BETÓNU A TREDU OCETI POZRI V PROJEKTE STATIKY
- KONŠTRUKCIA EXISTUJÚCEJ PIVNICE Z TEHÁL PLŇNÝCH PÁLEŇNÝCH HR. 150 MM - PRESNÝ ROZMER SA ZISTÍ POMOCOU SOND, KTORÉ MUSIA BYŤ VYKONANÉ PRED REALIZÁCIOU STAVBY
- DEBNICE BETONOVÉ TVÁRNICE
- DT 15, HR. 150 MM (500x150x250 MM) VYPLNENÉ BETÓNOM (PEVNOSTNÚ TREDU BETÓNU A DRUH VÝSTUŽNEJ OCETI POZRI V PROJEKTE STATIKY)
  - DT 30, HR. 300 MM (500x300x250 MM) VYPLNENÉ BETÓNOM (PEVNOSTNÚ TREDU BETÓNU A DRUH VÝSTUŽNEJ OCETI POZRI V PROJEKTE STATIKY)
- VYROVŇÁVÁJÚCI ALEBO PODKLADOVÝ BETÓN, BETONOVÁ MAZANINA, CEMENTOVÝ POTER
- DOSKOVÁ TEPELNÁ IZOLÁCIA - EXTRUDOVANÝ POLYSTYRÉN XPS - PRESNÉ OZNAČENIE VÍD, VÝPISY KONŠTRUKCIÍ
- DOSKOVÁ TEPELNÁ IZOLÁCIA - MINERÁLNA VLNÁ - PRESNÉ OZNAČENIE VÍD, VÝPISY KONŠTRUKCIÍ
- SADROKARTÓN
- SPÁTNÝ ZÁSTY ZHUTNENÝ / ZAHUMUSOVANÉ + ZATVRÁNNENIE HR. 150 MM - PRESNÁ ŠPECIFIKÁCIA VÍD, V PROJEKTE STATIKY
- RIEČNY ŠTRK, ŠTRKODRŽVINA, KAMENIVO SPEVNENÉ CEMENTOM KSC, ŠTRKOVÝ ZÁSTY FRAKcie 16 - 32 mm - VÍD, ŠPECIF. VO VÝPIS KLADIEB
- RASŤLÝ TERÉN
- HYDROIZOLAČNÝ SYSTÉM SPODNEJ STAVBY (ZÁKLADY, STENY POD TERÉNOM) - ASFALTOVÉ PÁSY (NAPR.: BITALBIT S35) HYDROIZOLAČNÝ SYSTÉM HORNEJ STAVBY (PLOCHA STRECHY) - PVC-P FÓLIA (NAPR.: PATRAFOL B18/V-UV)
- SYSTÉM PODLAHOVÉHO VYKUROVANIA - ELEKTRICKÁ VYKUROVACIA ROHOZ SAMOLEPIACA, HRúbKA 4,5 MM
- ŽULOVÁ KOCKA / BETONOVÁ DRENÁŽNA DLAŽBA

- POOLAHA EXTERIÉR, PODROBNÝ POPIS VÍD, VÝPIS POOLÁH
- POOLAHA INTERIÉR, PODROBNÝ POPIS VÍD, VÝPIS POOLÁH
- STENY EXTERIÉR, PODROBNÝ POPIS VÍD, VÝPIS STEN
- STENY INTERIÉR, PODROBNÝ POPIS VÍD, VÝPIS STEN
- STRECHY, PODROBNÝ POPIS VÍD, VÝPIS STRECH
- POHĽADY INTERIÉR, PODROBNÝ POPIS VÍD, VÝPIS POHĽADOV
- ZÁMOČNÍCKY VÝROBOK
- KLAMPIARSKY VÝROBOK
- POLOŽKY DVERE - INTERIÉROVÉ
- POLOŽKY DVERE - EXTERIÉROVÉ
- POLOŽKY OKNÁ
- ZASKLENÁ STENA
- STREŠNÁ VPUSŤ
- OSTATNÉ VÝROBKY
- VERTRACIE KOMINY - RIEŠENIE PODLA PROFESIE ŽTI / VZT FARBA RAL 9016 DOPRAVNÁ BIELA
- VERTRACIE MREŽKY - RIEŠENIE PODLA PROFESIE ŽTI / VZT FARBA RAL 9016 DOPRAVNÁ BIELA
- OMIETKY - FAREBNÉ PREVEDENIE - BIELA LIFE 0019



POZNÁMKY

- BLUŠE VÝPISY PRÁC PSV SÚ UVEDENÉ VO VÝPISOCH KONŠTRUKCIÍ PSV
- ROZMERY MŮROV SÚ KÓTOVANÉ VÝROBNÝMI ROZMERMÍ KUSOVÝCH STAVBY
- SVETLÁ VÝŠKA MIESTNOSTI JE BEZ HRúbKY OMIETKY ČI INEJ POVRCHOVEJ ÚPRAVY STROPU
- PRI VÝSTAVBE JE NUTNÉ DODRŽAŤ PREDPISY A ŠPECIFIKÁCIE PODLA NARIADENÍ VÝROBCOV MATERIÁLOV A PRVKOV, KTORÉ NIE SÚ V PROJEKTE BLUŠE ŠPECIFIKOVANÉ
- PRI NESPECIFIKOVANÝ KRIÉRIÍ JE NUTNÉ DODRŽAŤ ZÁKONY, TECHNICKÉ NORMY A PREDPISY VÝROBCOV
- PRED VÝROBOU OKENNÝCH A DVERNÝCH KONŠTRUKCIÍ JE NUTNÉ PREVERÍ SKUTOČNÉ ROZMERY STAVEBNÝCH OTVOROV, PREVERÍ SPRÁVNOSŤ VÝPISOV PRVKOV
- VŠETKY PRESTUPY V PODLAHNO DELIACICH KONŠTRUKCIÁCH UTEŠNÍ PRÍSLUŠNOU PODLAHNOU UPCHÁVKOU PODLA PROJEKTU PO

REVIZIA C - POPIS

SEVERNÁ PRIEČIATKA / POPIS

±0,000 = 212,300

MICA MESTO STAVBY

PARCELA E: 23605, 23701, 23702, 23669, 236610, 236611, 236612, 23672

VINÁRSTVO S STREKOV

INVESTOR:

STON a.s. UHOVIA 18, 831 01 BRATISLAVA

POČ:

GENERALNY PROJEKTANT:

WHAT ARCHITECTS s.r.o.

Obdobie 18, 831 02, BRATISLAVA

44 - 421 948 735 139

E-mail: office@what.sk

SPRACOVATEL CASTI:

miestor s.r.o.

Radostova 18, 831 02, BRATISLAVA

44 - 421 948 735 139

E-mail: info@miestor.sk

NAZOV VÝKRESU:

REZOPOLHĽAD C-C a D-D

STUPEN:

REALIZAČNÝ PROJEKT

CAST:

DSO 01.1

ARCHITEKTONICKO STAVEBNÉ RIEŠENIE

HLAVNY ARCHITECT PROJEKTU:

Ing.arch. Tomáš Krítek

what architects s.r.o.

č. autorizácie 2374AA

ZODPOVEDNÝ PROJEKTANT:

Ing. Ján Majerník

miestor s.r.o.

č. autorizácie 6765 + 11

VÝKRESOVÁ :

Ing. Ladislav Koday

Ing. Tomáš Horák

Ing. Ján Majerník

VERZIA:

1:50

FORMAT:

10 x A4 (1050x841mm)

DATA:

03 / 2020

RP

DSO.01.1

08

STUPEN:

CAST

ČÍSLO VÝKRESU